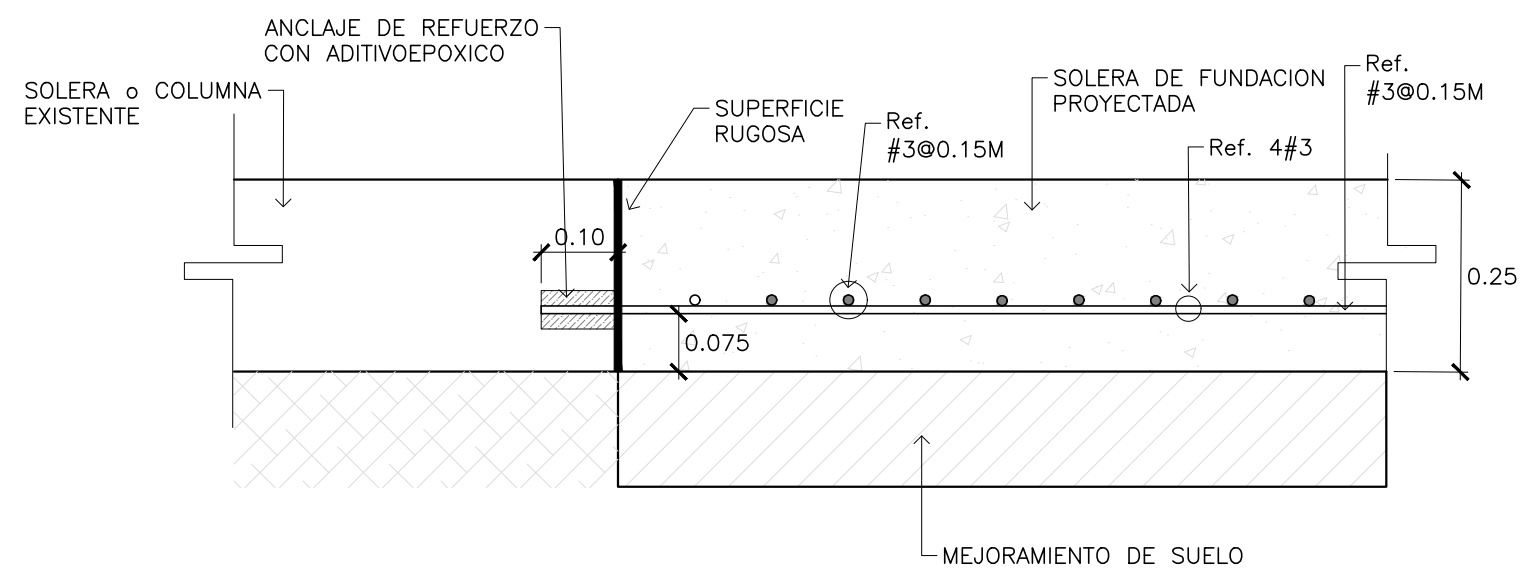
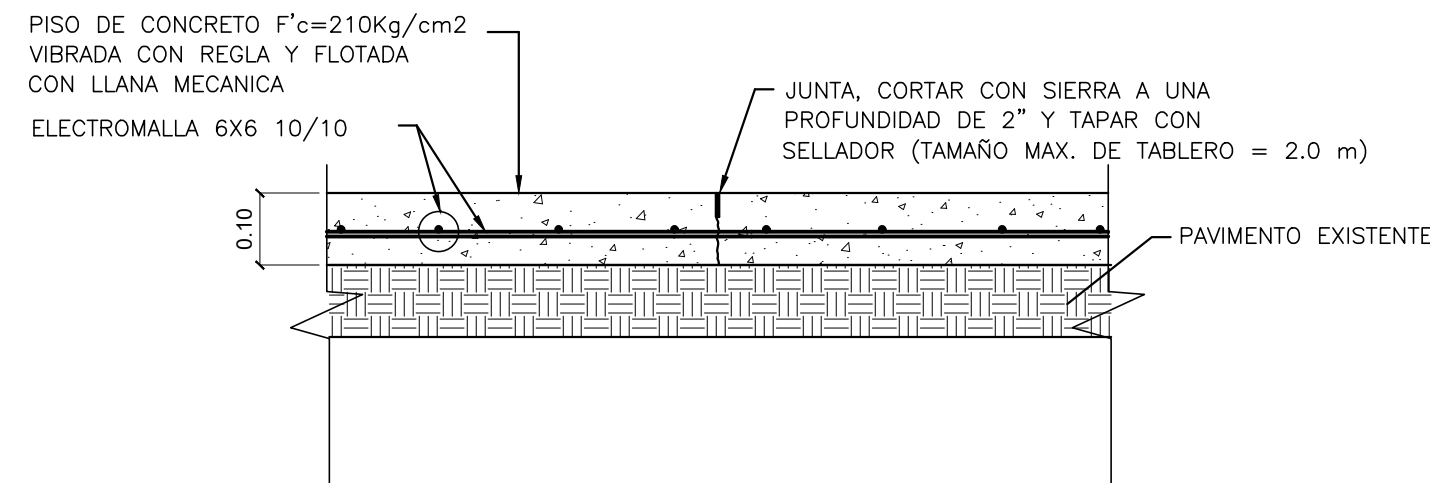


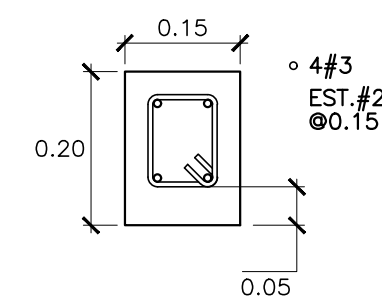
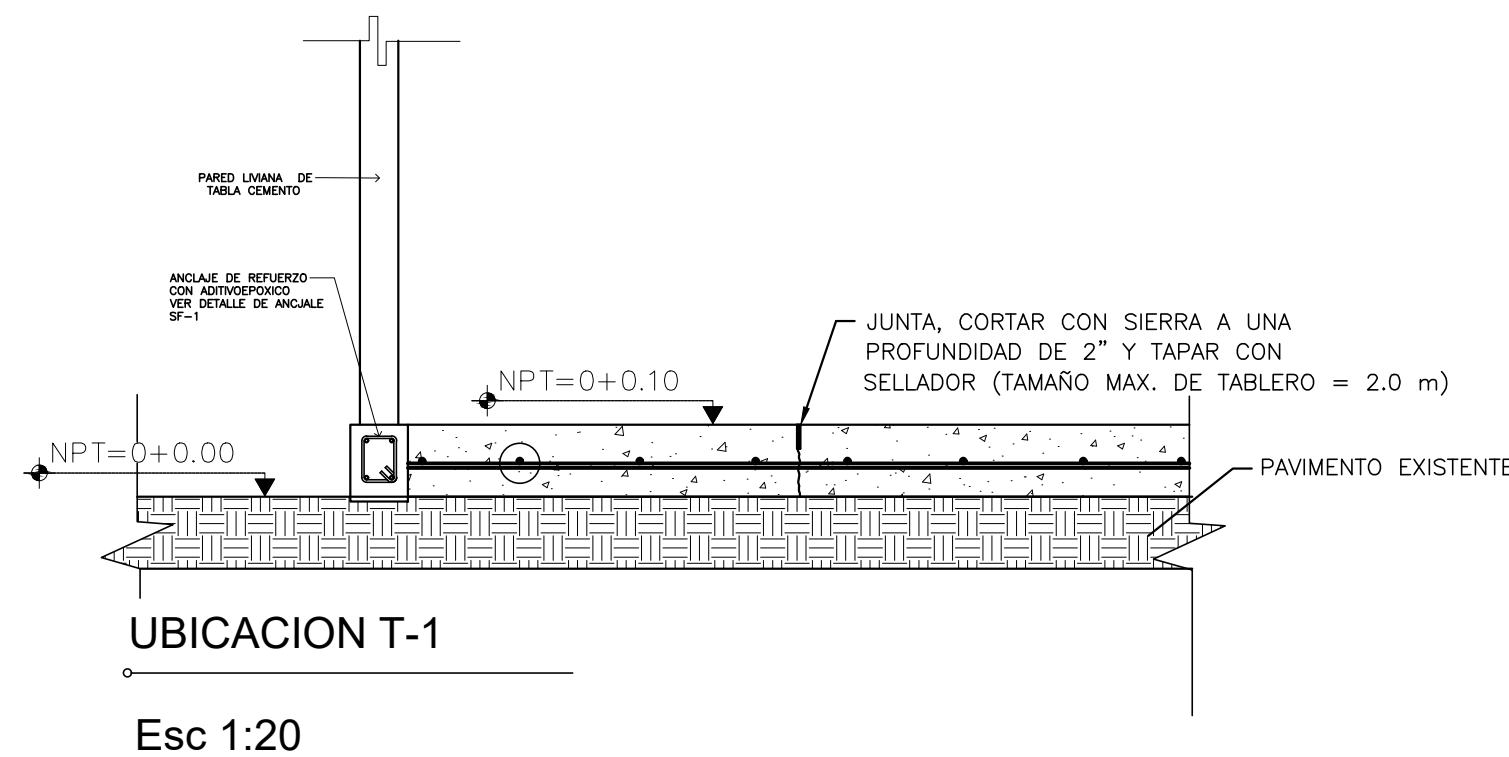
PLANTA ESTRUCTURAL DE FUNDACIONES
CONSULTORIO DE NUTRICION, UNIDAD DE SALUD DE SAN AGUSTIN
Esc 1:50



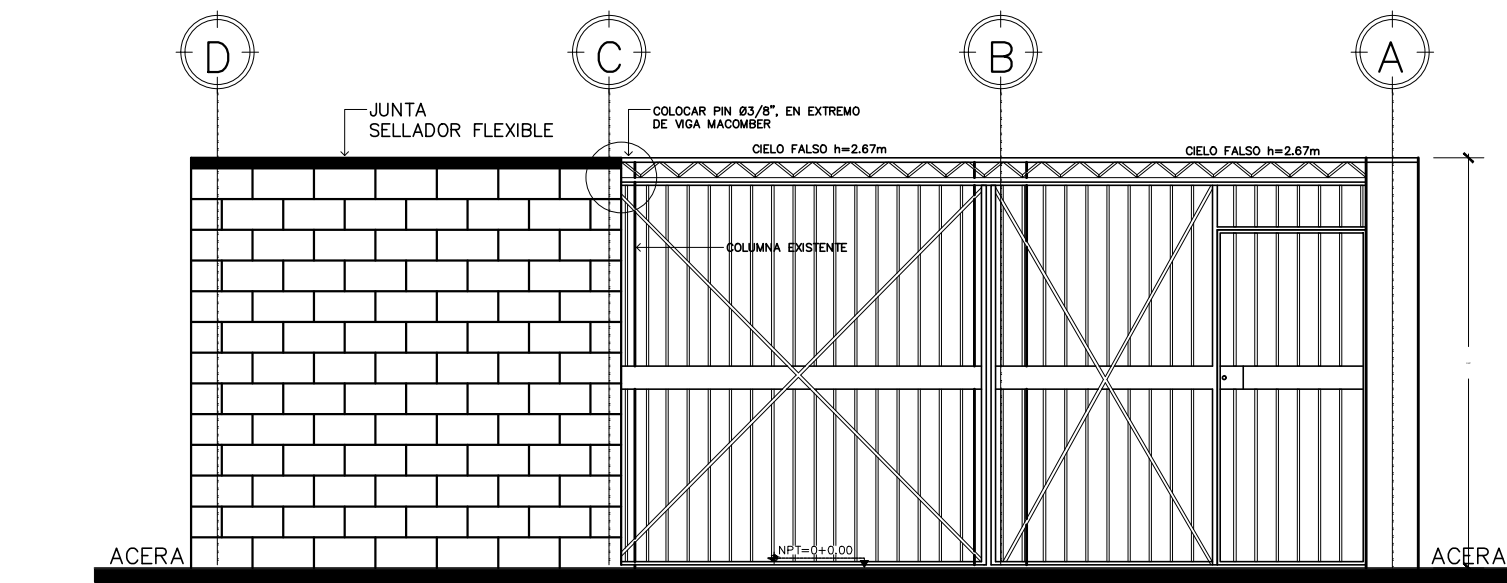
DETALLE DE ANCLAJE SF-1 A SOLERA DE FUNDACION EXISTENTE
Esc 1:10



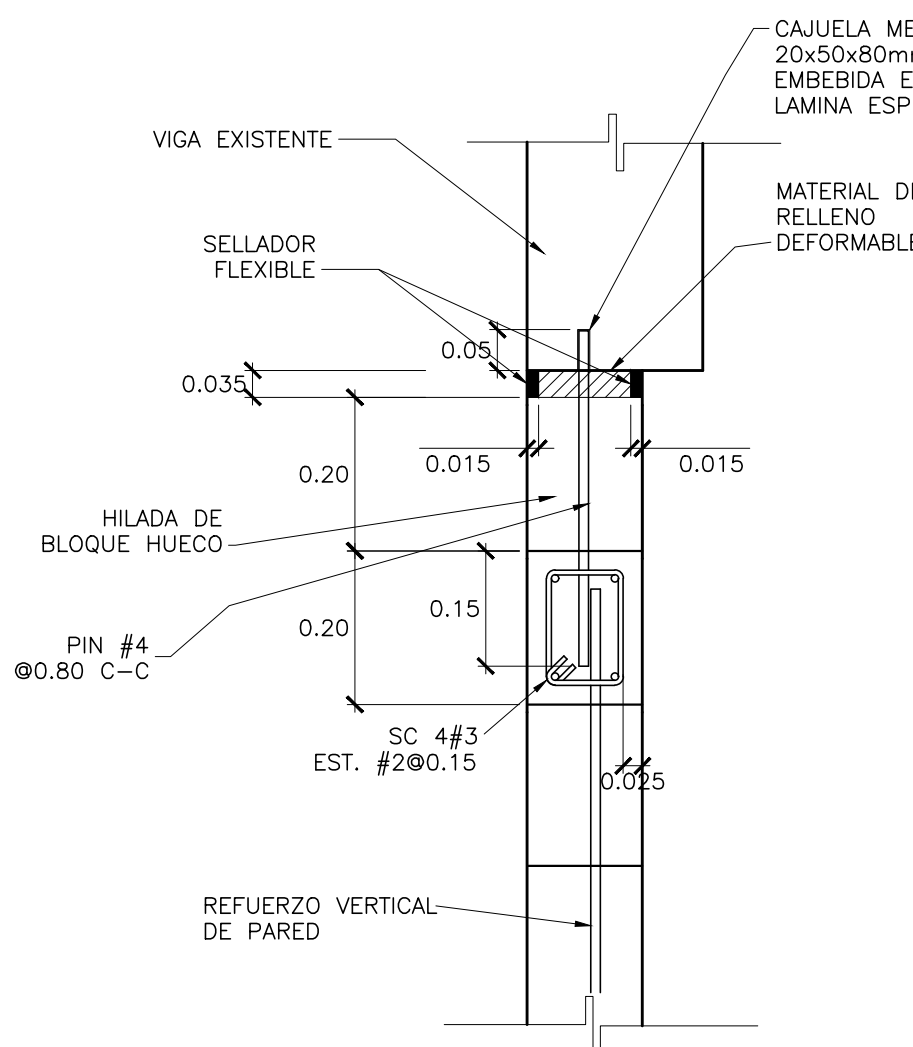
DETALLE TIPOICO DE PAVIMENTO DE CONCRETO "JC"
Esc 1:20



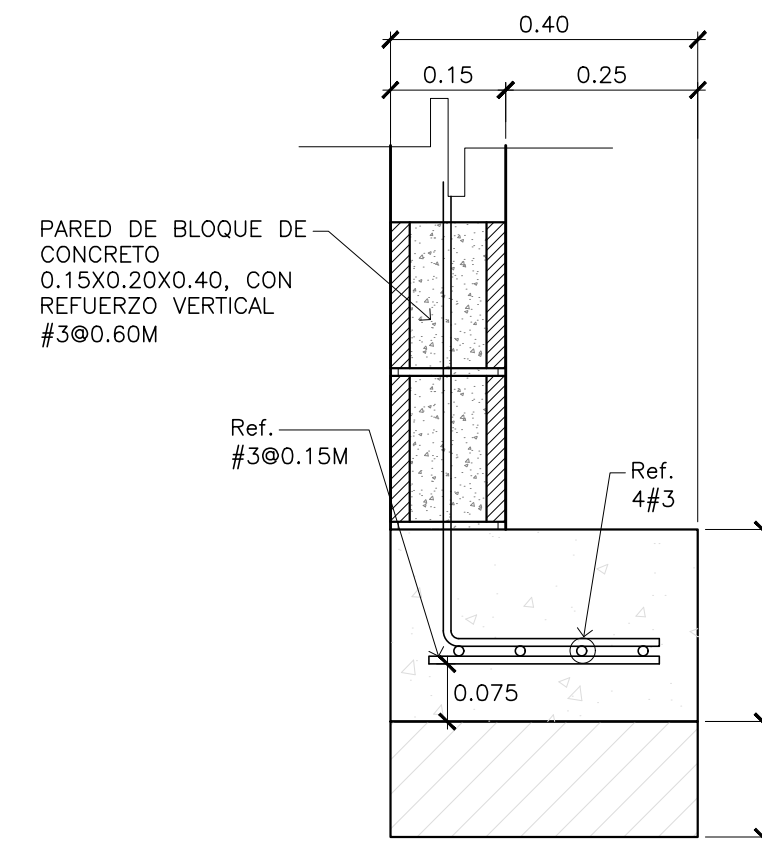
DETALLE T-1
Esc 1:10



ELEVACION FRONTAL INTERNA- ACCESO PRINCIPAL EXISTENTE
CONSULTORIO DE NUTRICION, UNIDAD DE SALUD DE SAN AGUSTIN
Esc 1:50

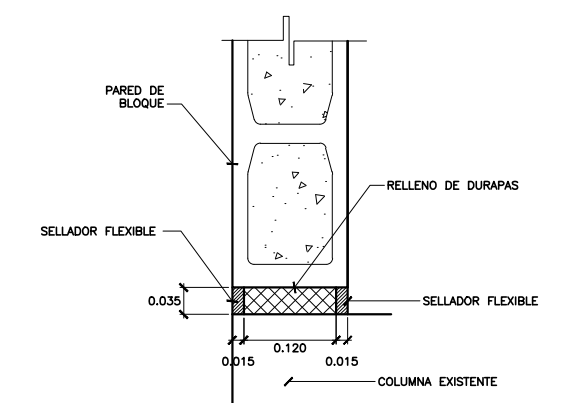


PLANTA DETALLE DE ANCLAJE DE PARED A VIGA EXISTENTE
CONSULTORIO DE NUTRICION UNIDAD DE SALUD SAN AGUSTIN
Esc 1:10



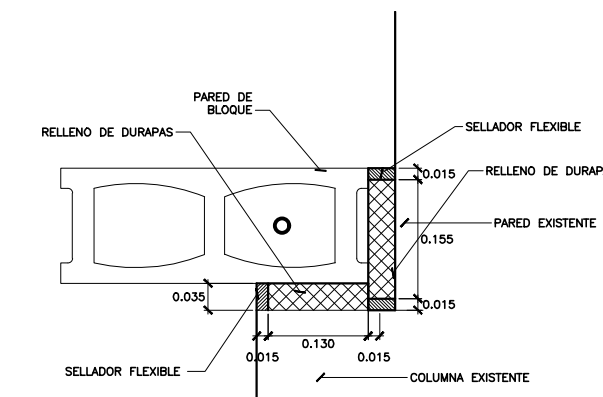
DETALLE DE ANCLAJE
SF-1 COLINDANCIA

Esc 1:10



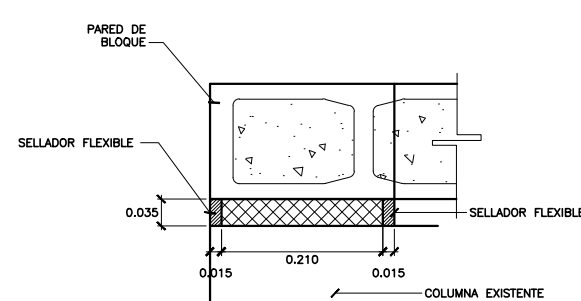
DETALLE DE JUNTA J-1

Esc 1:10



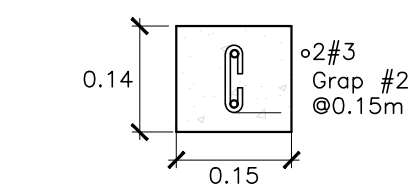
DETALLE DE JUNTA J-2

Esc 1:10



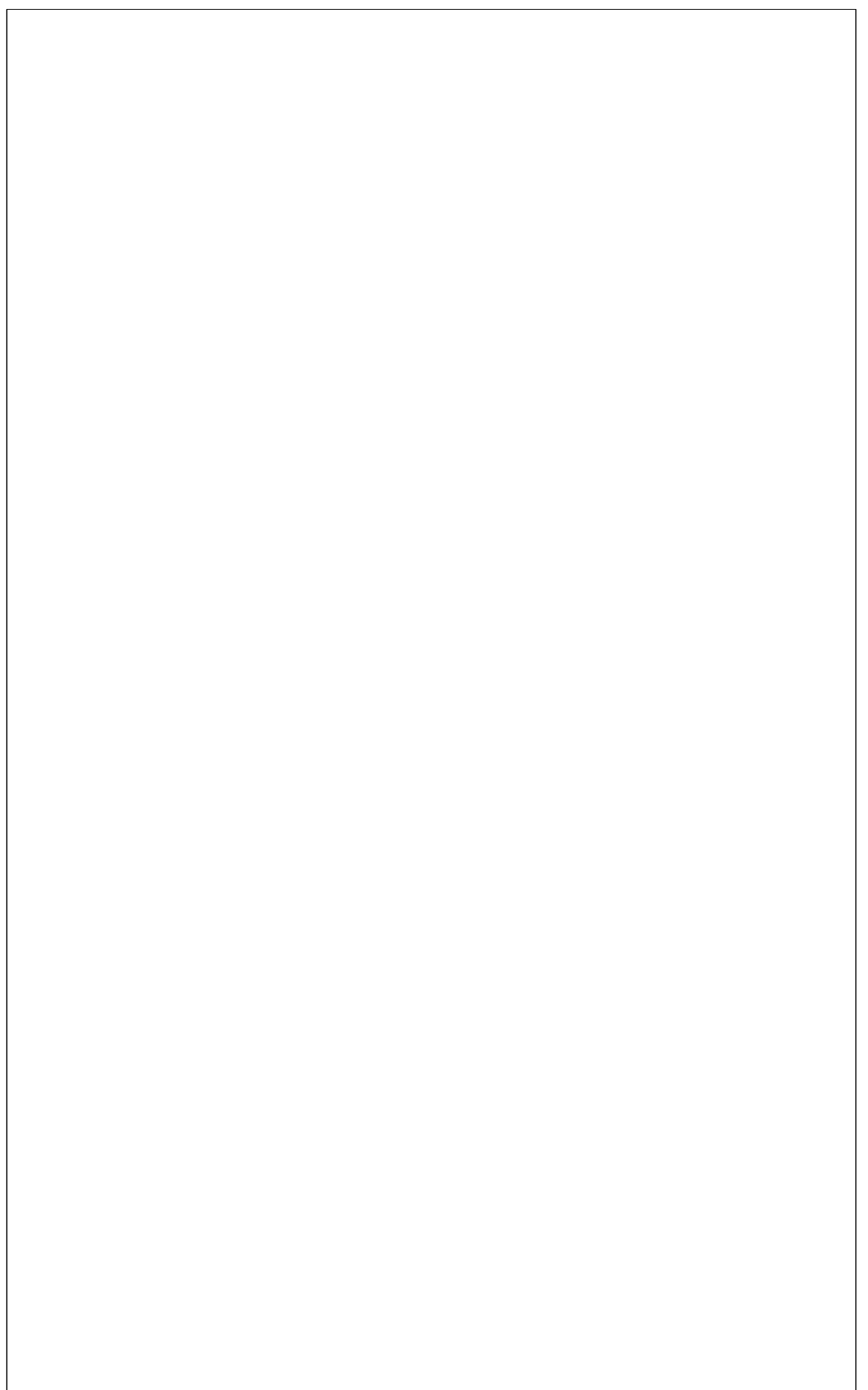
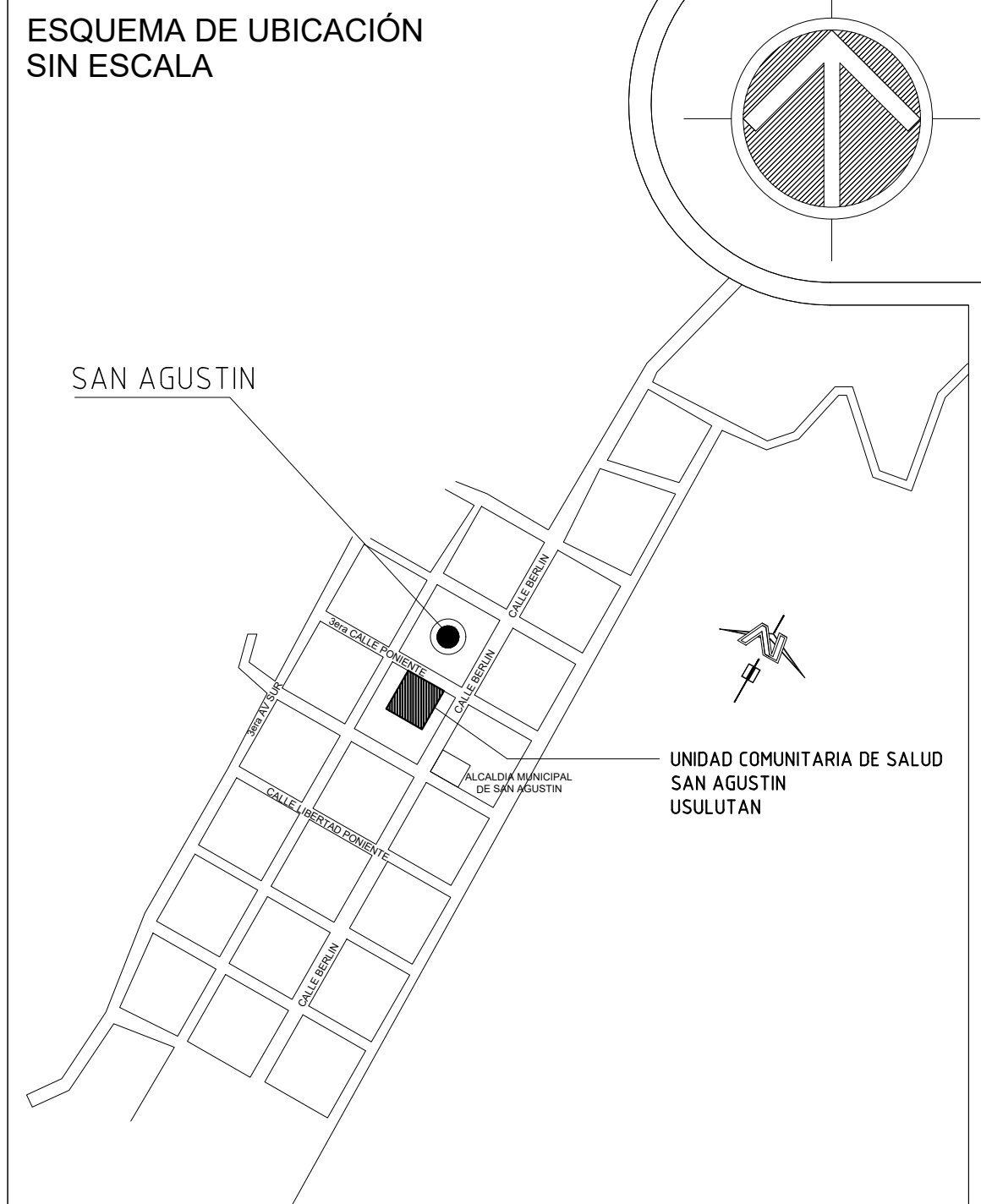
DETALLE DE JUNTA J-3

Esc 1:10



DETALLE DE NERVIO N-1

Esc 1:10



REPUBLICA DE EL SALVADOR MINISTERIO DE SALUD		
PROYECTO: "ADECUACION Y REHABILITACION DE INFRAESTRUCTURA PARA CONSULTORIOS DE NUTRICION LOTE 1".		
CONCURSO No:		
CONTENIDO: PLANTA ESTRUCTURAL Y DETALLES		
DISEÑO ARQUITECTONICO: UGPPI-CSJ	DISEÑO ESTRUCTURAL: UGPPI-CSJ	REVISO Y APROBO: UGPPI-CSJ
DISEÑO ELECTRICO: UGPPI-CSJ	DISEÑO HIDRAULICO: UGPPI-CSJ	
ESCALA: INDICADAS	FECHA: MAYO 2025	HOJA No: 06/07